

Outdoor Screens





GENERELT

Luxaflex® udvendige screens fås i 3 unikke modeller; i forskellige kassettestørrelser og form.

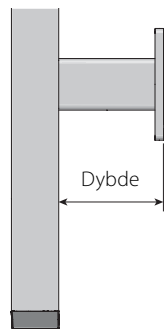
Vælg f.eks. en model med det smarte Zipsystem, som holder vævet på plads i sidelisterne.

Alle 3 modeller fås som standard i fire komponentfarver, og med 33 forskellige væv. Det vil også være muligt at vælge din egen RAL-farve, hvis det skal matche vinduer eller facade.



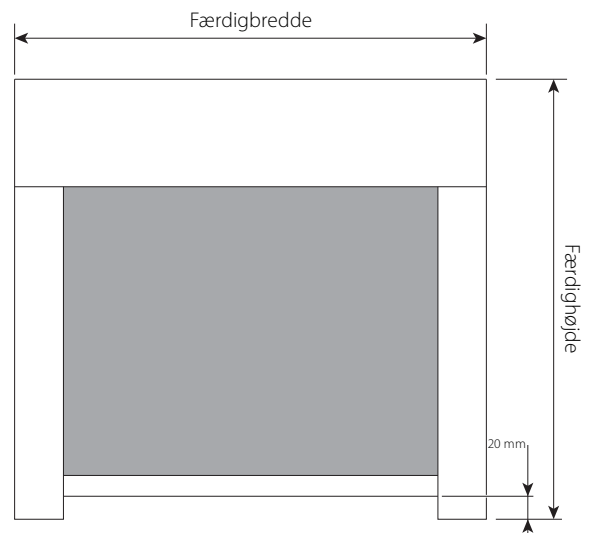
MÅLTAGNING

Ved bestilling skal der altid oplyses færdigbredde- og højde.



Angiv dybde ved bestilling af distancebeslag.

Målforklaringer:



Vær opmærksom på, at der ved bestilling af Beaufort® Zip over 250 cm i bredden er krav om brug af sikkerhedsbeslag. Dette beslag fylder ekstra 6 mm over kassetten. Se side 15.

BETJENING

Alle modeller leveres med 230V AC motor - enten kabelbundet, IO eller RTS fra Somfy.

Motorerne kan leveres med hvid eller sort kabel i forskellige længder afhængig af valgte motor - og med eller uden hirschmannstik. Man kan vælge kabeludgang i top, bagved eller i siden af kassetten.

Herudover tilbydes Somfy Sunea Solar IO 40 DC til Beaufort® Zip 135. Solcellepanelet er påsat kassetten front, og batteri er placeret inde i kassetten.



MODELLER

Vores udvendige screens får i 3 unikke modeller; alle i forskellige kassettestørrelser og form. Læs mere nedenfor.

BEAUFORT® ZIP

Et innovativt system, som er udviklet til at klare store vindbelastninger, og laves op til 19,3 m². Modellen fås i fire kassettestørrelser 100, 125, 135 og 155. Kasette 135 og 155 har fordelen af, at hele underliste parkeres i selve kassetten.

Konstruktionen af systemet gør det enkelt at montere kassetten forfra i sidelisterne. Er klassificeret i vindklasse 5-6 i henhold til EN 13561 - afhængig af dimension.



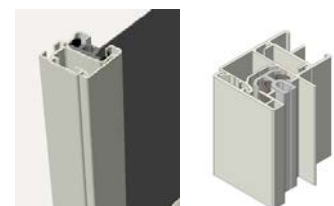
Sideliste

To-delte sidelister (38 x 40 mm) i ekstruderet aluminium med smart ZIP funktion.

Produktet har ingen synlige skruer og er let tilgængelig ved vedligeholdelse. Kan også monteres med distancebeslag (35-100 mm afstand til væg) eller fuld distanceprofil i fuld længde (12 mm afstand til væg). Muligt at anvende op til 4 distanceprofiler.

Underliste

Fås i to varianter - afhængig af dimensioner - som sikrer, at der er ekstra spænding på vævet, så det kan modstå stærk vind. Underlisten er forsynet med en blød gummiliste nedadtil, så uønsket lys holdes ude.



Distanceprofil, 12 mm

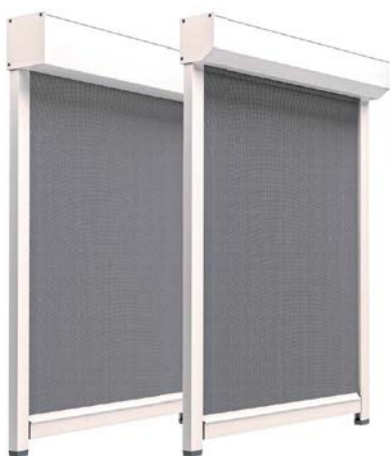


Underliste 31 x 41 mm

Heavy Duty underliste 31 x 49 mm

PROSCREEN® ZIP

Et system som er udviklet til at modstå store vindbelastninger, og laves op til 9 m². Modellen fås i to kassettestørrelser; 85 mm og 95 mm. Begge laves i kvadratisk form, samt 85 mm i en faset model.

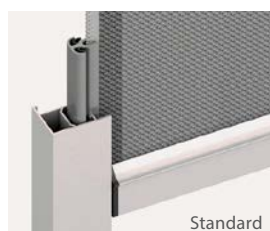


Sideliste

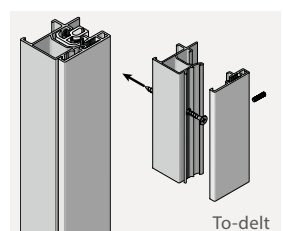
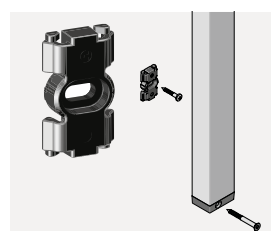
Standard sidelister (38 x 27,5 mm) med clipsbeslag eller skruer. Vi anbefaler dog to-delt sidelister (38 x 33 mm) med skruer. Distancebeslag (22-100 mm afstand fra væg) fås som tilvalg.

Underliste, 24 x 39 mm

Ekstruderet aluminium med god plads til bundvægte. Underlistens udformning gør, at den lukker godt til, når underlisten er kørt helt til top.



Standard



To-delt



PROSCREEN®

Bygger på samme princip som ProScreen® Zip - dog uden Zip funktionen. ProScreen® passer derfor til vinduer, som er mindre udsat for vind, og laves op til 10,5 m². Modellen fås i to kassettestørrelser 85 mm og 95 mm. Begge laves i kvadratisk form, samt 85 mm i en faset model.



Sideliste

Standard sidelister med skrue eller sideliste med spor til clips eller distancebeslag (22-100 mm afstand fra væg).

Underliste

Ekstruderet aluminium med et integreret patenteret glideleje, som mindsker vævets vibrationer, og dermed nedsætter støjgener ved brug.



Standard,
skrue
(27 x 20 mm)



Sideliste med spor,
til skrue, clips- eller
distancebeslag
(27 x 27,5 mm)



Underliste, 20 x 38 mm

PROFILER OG HARDWARE

Montering

Model	Kassettemål (HxB)	Sideliste		Oprulning		Montering		
				Normal	Omvendt ¹	Niche	Væg	Væg - distancebeslag
Beaufort® Zip 100	103x100	Standard, to-delt til skrue	37x40 mm	•	• ³	•	•	•
Beaufort® Zip 125	128x125							
Beaufort® Zip 135	115x135							
Beaufort® Zip 155	145x155							
ProScreen® Zip 85	85x85	Standard, enkel til clips/skrue	38x27,5 mm	•	•		•	•
ProScreen® Zip 95	95x95	To-delt til clips/skrue	38x33 mm	•	•	•	•	•
ProScreen® 85	85x85	Standard, enkel til skrue	27x20 mm	•	•	•	• ³	
ProScreen® 95	95x95	Enkel m. spor til clips/skrue	27x27,5 mm	•	•		•	•

¹ Kun mulig med distancebeslag eller nichemontering.

² Kun Kasette 100.

³ Leveres m. afstandsør i plast til montering af sideliste på væg.

Der medfølger ikke skruer til montering af sidelister, når produkterne bestilles.



Komponentfarver

Alle modeller leveres standard i naturanodiseret aluminium, eller hvid, antrasitgrå og sort (Ral 9010, 7016 og 9005 - glans 30). Andre RAL-farver – samt højglans op til glans 80 og udvalgte strukturlakeringer - kan bestilles mod pristillæg. Alle metaldele er antikorrosive, og kræver ingen vedligeholdelse.

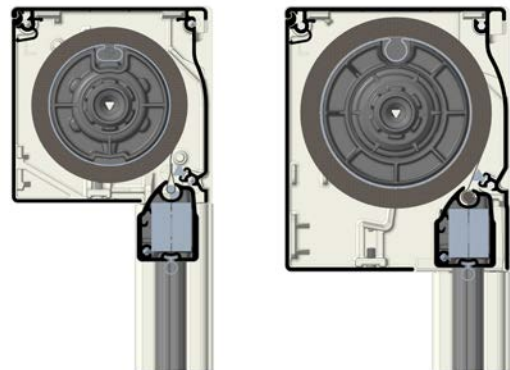
Plastdele er udviklet til udendørsbrug, og leveres i grå/sort afhængig af valgt farve på kassette og sidelister.

Parkeringshøjde

ProScreen®/ProScreen® Zip 85	115 mm
ProScreen®/ProScreen® Zip 95	125 mm
Beaufort® Zip 100	135 mm ²
Beaufort® Zip 125	150 mm ²
Beaufort® Zip 135	135 mm ^{1/2}
Beaufort® Zip 155	155 mm ^{1/2}

¹ Ved kassette 135 og 155 parkeres underlisten i kassetten.

² Heavy Duty underliste bygger 11 mm ekstra i parkeringshøjden.



Beaufort® Zip 100

Beaufort® Zip 135

Heavy Duty underliste anvendes på Beaufort® Zip, når produktets bredde er under 130 cm (afhængig af højde). Og altid ved produktbredde over 500 cm.

Målfaste tegninger

Tegninger af kassetter, sidelister og underliste med mål kan ses på side 15-18. Lignende skitser af omvendt oprulning etc. kan rekvireres.

VÆV

Vores kollektion indeholder 4 kvaliteter, som alle er egnede til udvendig brug. Sergé 3% er vores standardvæv, hvoraf de 12 farver i vores vifte er basisfarverne. De øvrige 3 kvaliteter bestilles mod pristillæg, men man skal være opmærksom på at der vil være begrænsninger i max. dimensioner.

Alle væv er flammehæmmende, og tekniske vævinformation kan ses i kollektionsbog/vifte.

Kvalitet	Antal væv	Fakta	Rullebredde ¹
Sergé 3%	18	3% åbenhedsfaktor, Glasfiber/PVC	250 cm
Sergé 1%	6	1% åbenhedsfaktor, Glasfiber/PVC	250 cm
Soltis 92	4	4% åbenhedsfaktor, 100% PES	177 cm
Soltis B92	5	Mørklæggende, 100% PES	170 cm

¹ Enkelte væv kan fås i større rullebredder.

Vær opmærksom på, at der altid laves en vandret svejset øgning i vævet, når det kræves ved større højde/bredde. Produkter på samme ordre produceres med vævet i samme retning.



TYPEOVERSIGT

Model	Kassette størrelse	Beskrivelse	Betjening	Min. bredde	Max. bredde	Max. højde	Max. areal
Beaufort® Zip	100	Udvendig Screen/rullegardin med Zip funktion og sidelister. Enkel montering	230V AC motor Kabelbundet RTS IO	63,0 ¹ 73,0 ¹ 68,0 ^{1/2}	450 ⁴	400	10,5
	125				550 ⁴	550	17
	135	Som standard leveres to-delt sideliste - distancebeslag som tilvalg. Leveres med Ø63/78/85 mm rør - afhængig af kassette og areal.			550 ^{2,4}	450 ²	15,8
	155				550 ⁴	600	19,3
ProScreen® Zip	85	Udvendig Screen/rullegardin med Zip funktion og sidelister.	230V AC motor Kabelbundet RTS IO	62,7 ³ 72,7 67,7	300	210	5,7
	95	Som standard leveres sideliste med skrue eller clipsbeslag - to-delt sideliste og/eller distancebeslag som tilvalg. Leveres altid med Ø63 mm rør.			300	300	9
ProScreen®	85	Udvendig Screen/rullegardin med sidelister, som anvendes i mindre vinduer som ikke er udsat for megen vind.	230V AC motor Kabelbundet RTS IO	62,7 ³ 72,7 67,7	360	280	10,5
	95	Sideliste med skrue eller clipsbeslag - distancebeslag som tilvalg. Leveres altid med Ø63 mm rør.			360 ⁴	400	

¹ Minimum bredde på Kassette 125 er 85,1 ved højde over 400 cm - gælder alle motor.

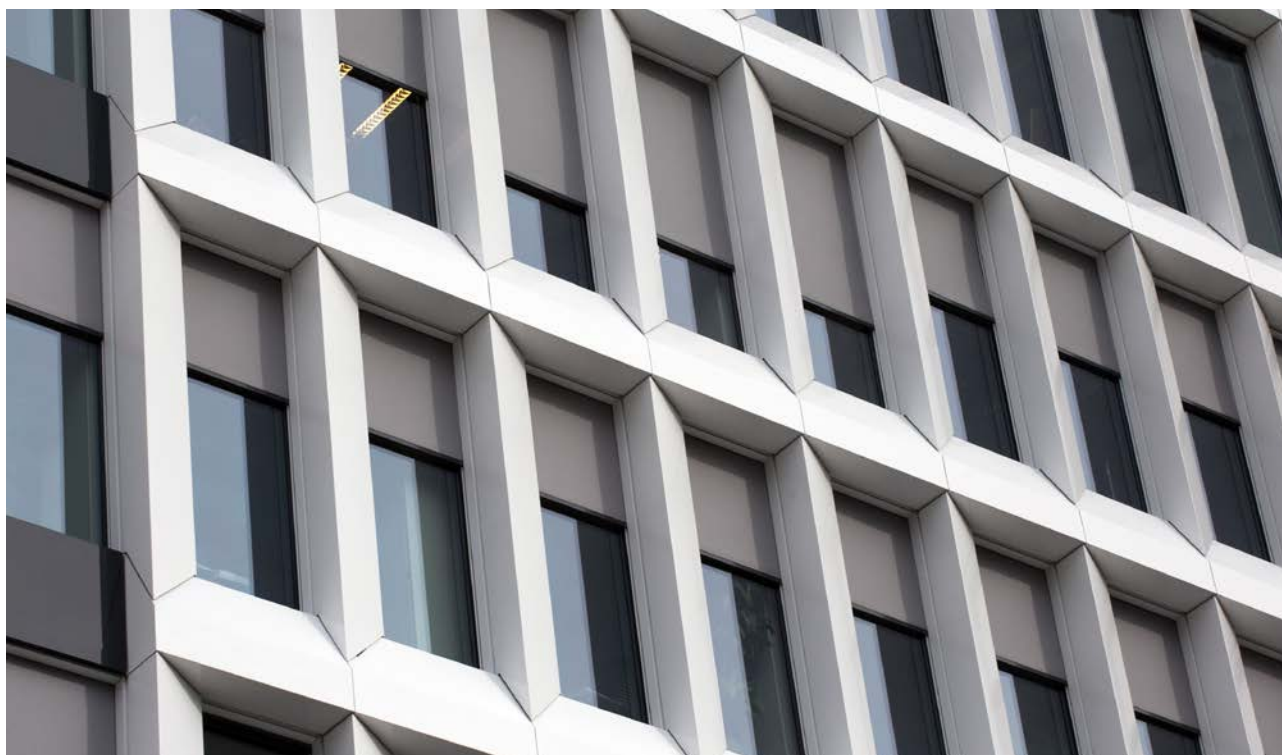
Mål i cm.

² Med Sunea Solar IO 40 DC er max. bredde og højde 350 cm. Min. bredde er 59,1 cm.

³ Minimum bredde er dog 67,7 med Maestria WT.

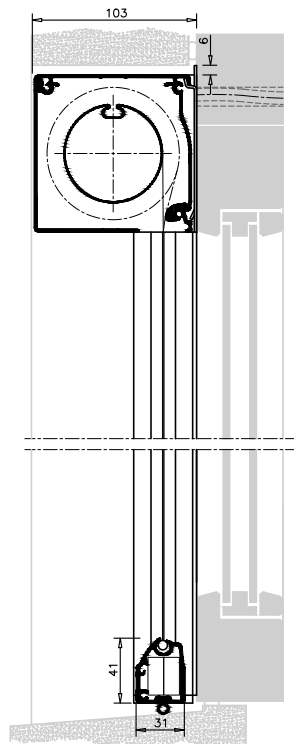
⁴ Max. bredde med Sergé 1%, Soltis 92 og Soltis B92 er 300 cm på Ø63 mm rør, samt 400 cm på Ø78/85 rør. Ved bredde over 350 cm laves produktet med heavy duty underliste.

Vær opmærksom på, at vævene kan have horisontale øgning/sammensvejsninger afhængig af højde/bredde, og at der vil kunne være begrænsninger afhængig af valgte væv.

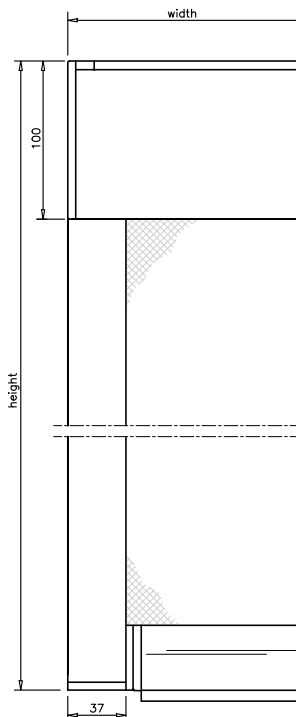




MÅLFASTE TEGNINGER - BEAUFORT® ZIP



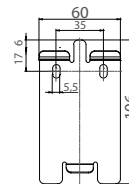
Beaufort® Zip 100
Heavy Duty underliste er 49 mm i højden.



Beaufort® Zip 100

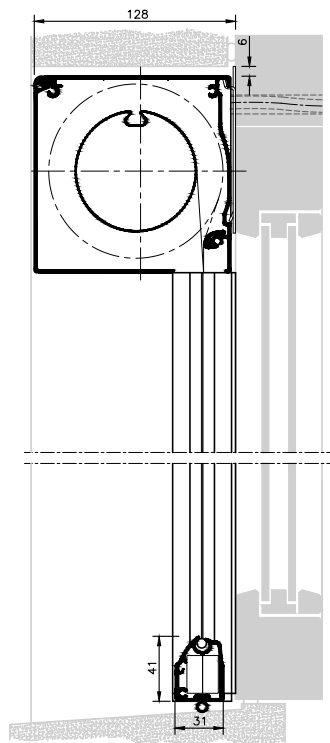
Sikkerhedsbeslag

Når produkterne bliver over 250 cm i bredden anbefaler vi at kassette monteres med et sikkerhedsbeslag. Dette beslag går 6 mm over kassettenes kant.

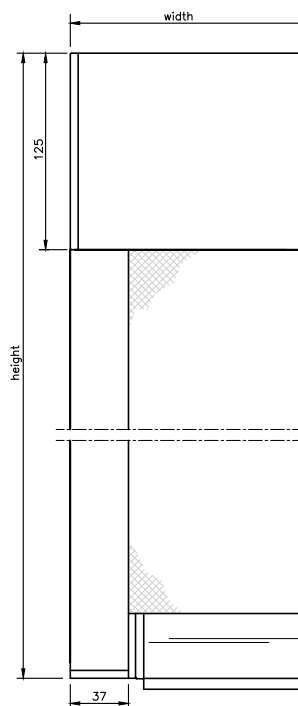


Bredde	Antal beslag	Position
> 250 cm	1	I midten
> 300 (eller B > 250 cm og H > 300 cm)	2	30 cm fra enderne
> 500	3	30 cm fra siden + midt

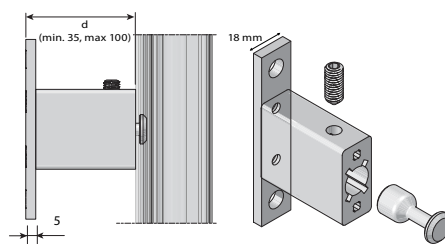
Det er muligt at få vinkel til sikkerhedsbeslaget, så man kan montere i loft. I så fald skal der tages højde for at det fylder yderligere 5 mm i højden, så ialt 11 mm. Se under tilbehør side 14.



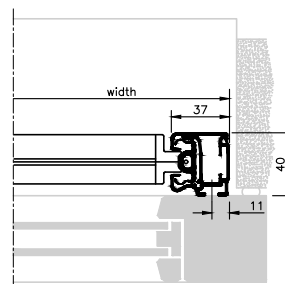
Beaufort® Zip 125
Heavy Duty underliste er 49 mm i højden.



Beaufort® Zip 125



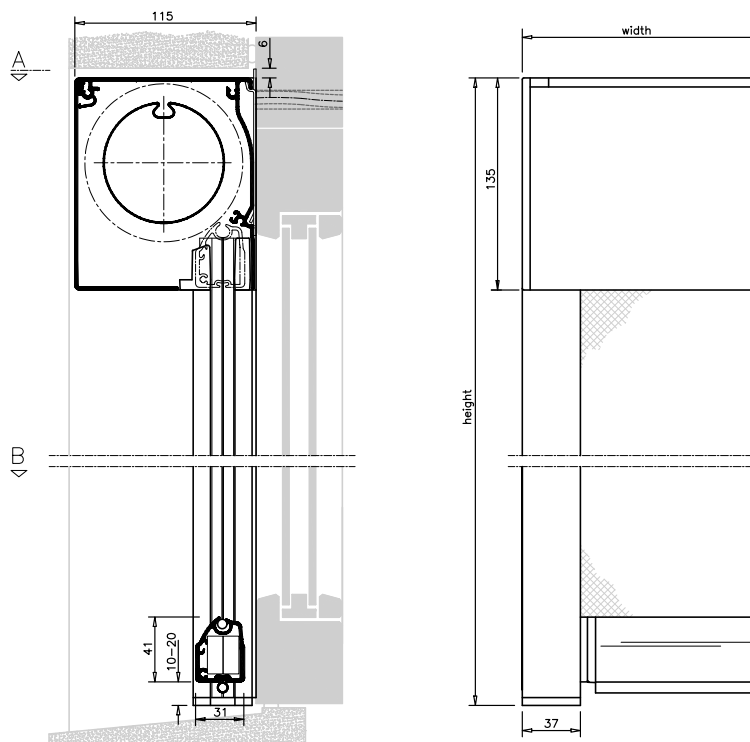
Distancebeslag, aluminium
- 35-100 mm vægafstand



To-delt sideliste, standard

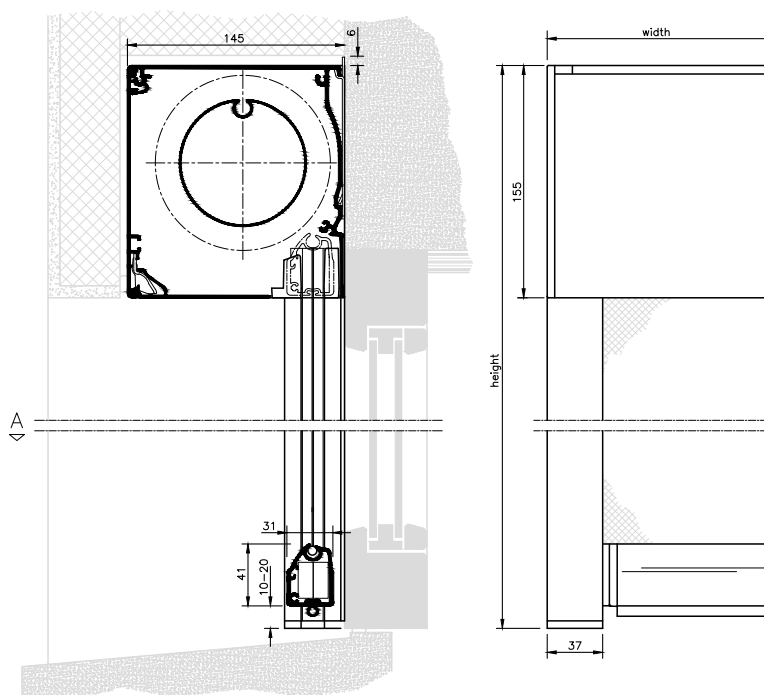


MÅLFASTE TEGNINGER - BEAUFORT ZIP



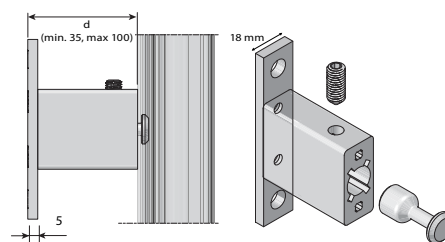
Beaufort® Zip 135
Heavy Duty underliste er 49 mm i højden.

Beaufort® Zip 135

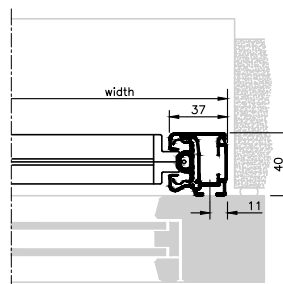


Beaufort® Zip 155
Heavy Duty underliste er 49 mm i højden.

Beaufort® Zip 155



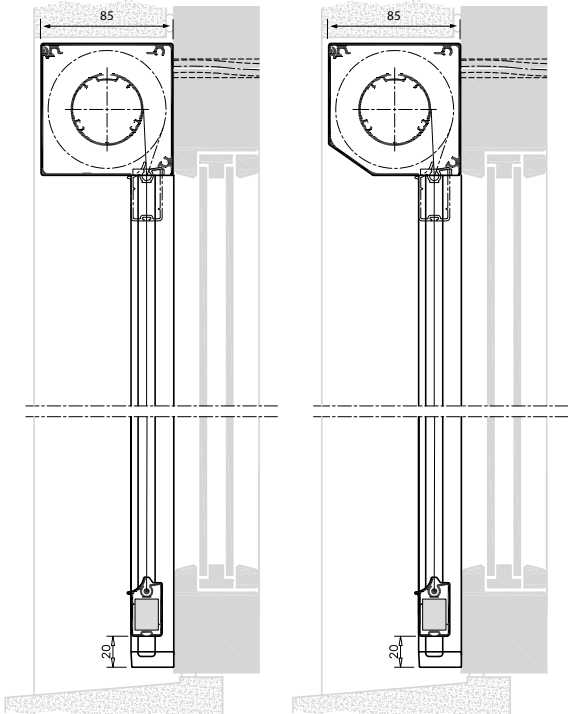
Distancebelag, aluminium
- 35-100 mm vægafstand



To-delt sideliste, standard

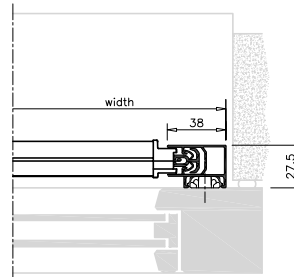


MÅLFASTE TEGNINGER - PROSCREEN® ZIP

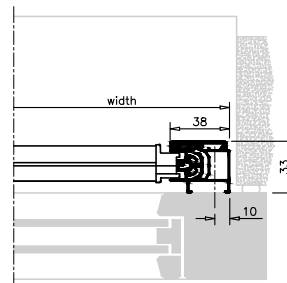


85, Square
- firkantet kassette

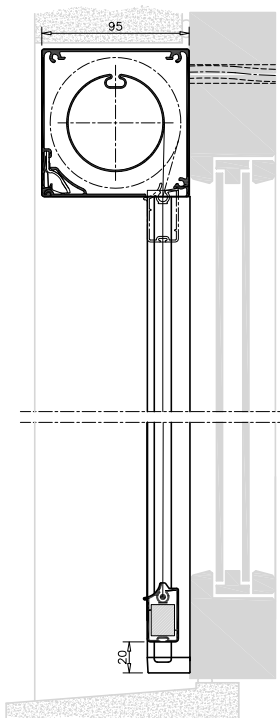
85, Chamfered
- Faset kassette



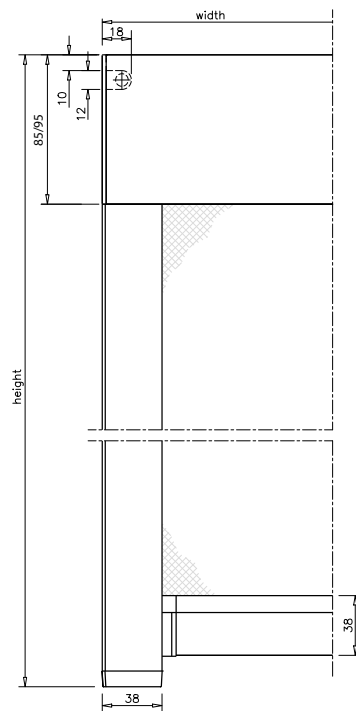
Sideliste med clipsbeslag
- alternativt med skrue



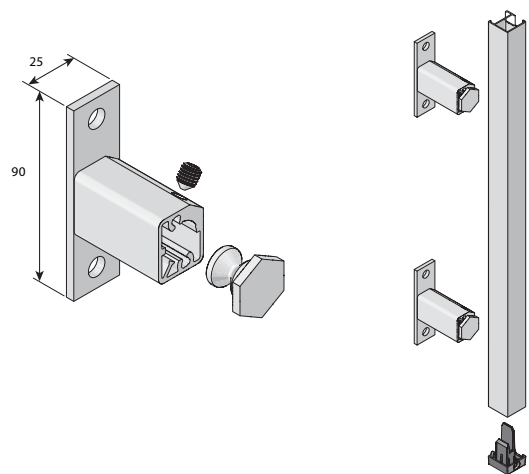
To-delt sideliste



95, Square
- firkantet kassette



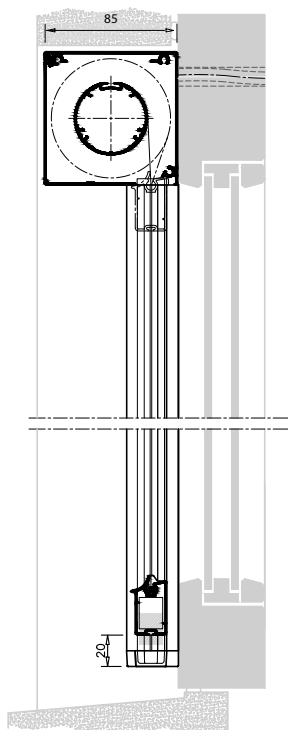
Kassette, side- og underliste
- motorudgang bagtil



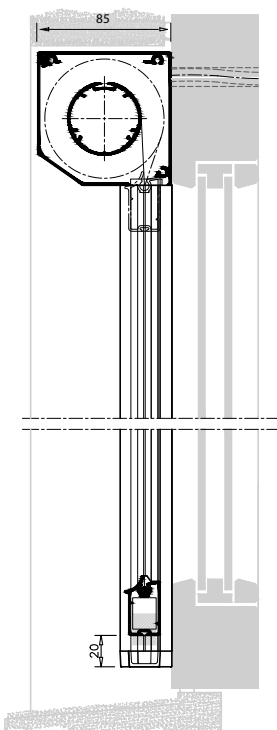
Distancebelag, aluminium
- 22-100 mm vægafstand



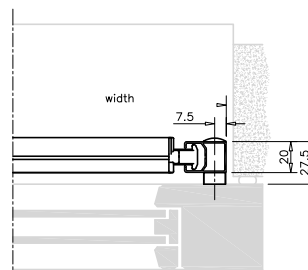
MÅLFASTE TEGNINGER - PROSCREEN®



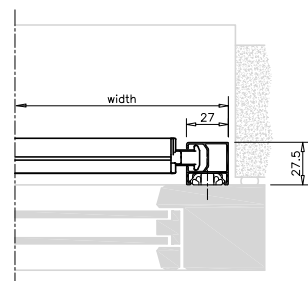
85, Square
- firkantet kassette



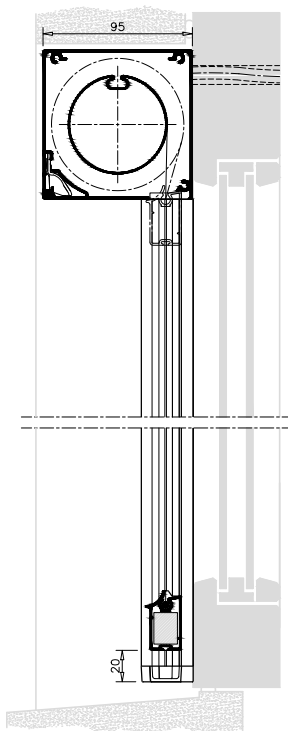
85, Chamfered
- Faset kassette



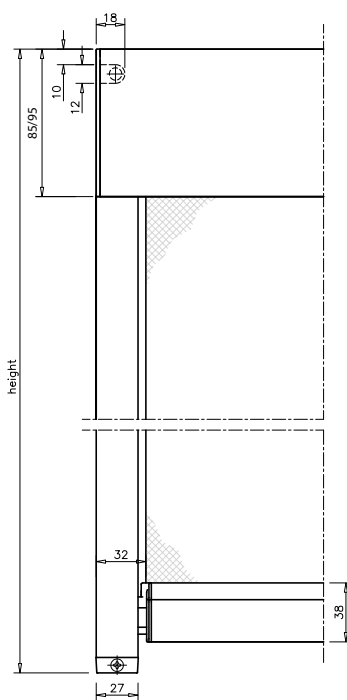
Standard sideliste
- med kort afstandsør i plast



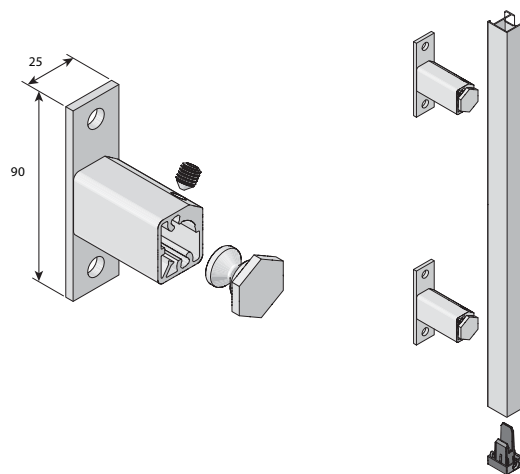
Sideliste med clipsbeslag
- alternativt med skrue



95, Square
- firkantet kassette



Kassette, side- og underliste
- motorudgang bagtil



Distancebelag, aluminium
- 22-100 mm vægafstand