

Persienner





GENERELT

Aluminiumspersienner fra Luxaflex® fås i forskjellige lamellbredder, modeller og i et stort antall ulike designs.

Velg mellom 16, 25, 35, 50 og 70 mm lameller.

Luxaflex® tilbyr innovative løsninger som MegaView®, Top Down/Bottom Up, Varioflex og LiteRise® betjening.

Ønskes spesialløsninger, kontakt kundeservice for muligheter og priser.

Motortilbehør se avsnittet Motorisering.



MÅLTAKING

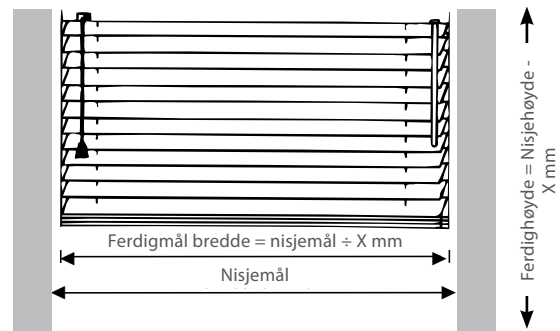
Se under den valgte typen for korrekt bestilling.

	Ferdigbredde	Ferdighøyde
16/25 mm	nisjemål - 5 mm	nisjemål - 5 mm
<u>Unntak:</u>		
15A	nisjemål - 2 mm	nisjemål - 0 mm
Skylight ¹	nisjemål - 2 mm	nisjemål - 2 mm
35/50/70 mm	nisjemål - 10 mm	nisjemål - 5 mm

¹ Min. dybde i nisje 45 mm.

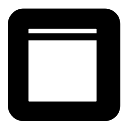
Det finnes egen oppmålingsguide til 15A med FrameFix™ og TruFit™. Guide til FrameFix™ ses på side 23, og TruFit™ finnes på side 30 under Plisségardiner & Duette®.

Målforklaringer:



Ved bruk av hold-down beslag anbefales det å trekke fra ytterligere 5 mm i høyden.

Type:



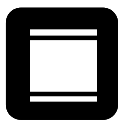
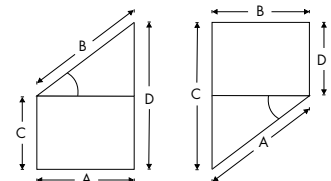
TYPE 1
Fritthengende

Oppgi ferdigmål eller nisjemål.



TYPE 5
Gavlvindu

Oppgi nisjemål. Alltid alle fire mål.



TYPE 2
Wire/
Loddrettstyrt

Oppgi ferdigmål eller nisjemål.



TYPE 8
Mellomglass

Oppgi ferdigmål eller nisjemål.



TYPE 9
Skylight

Oppgi nisjemål for både bredde og høyde, samt vinkelen på karmen. Ved Velux-vinduer oppgis Velux-kode. Se målguide til Velux i avsnittet Diverse.



TYPE 15 A
Top Down/
Bottom Up

Oppgi ferdigmål eller nisjemål.



BETJENING

Velg mellom følgende betjeningsmuligheter:



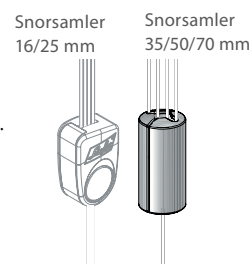
	Lamellbredde				
	16 mm	25 mm	35 mm	50 mm	70 mm
Vristang/snortrekk	•	•	•	•	•
Snor/vendesnor				•	•
LiteRise®		•		•	
Kjedetrekk	•	•	• ²	•	•
Grep	• ¹	• ¹	• ¹		
PowerView®	•	•	• ²	•	•
24V motor	•	•			
230V motor			• ²	•	•

¹ Type 15A i 16/25 mm og Skylight i 25/35 mm.

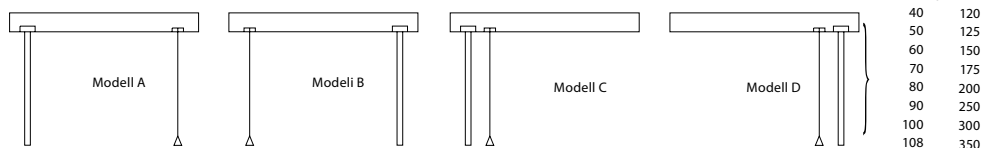
² Leveres på 50 mm overlister.

Vristang/snortrekk:

Snor til heving og senking av persiennen. Leveres i henhold til EN13120. Vristang til vinkling av lamellene - i aluminium til 50/70 mm. Vristang 8:1.



Velg mellom følgende modeller:



Ved bredde opptil 32 cm tilbys kun modell A og B - 46 cm ved 35/50/70 mm.



Ved type 5 er vristang og snortrekk alltid plassert i trekantens laveste side. Leveres alltid med vristanggiring 8:1.



Til type 8 fås den fleksible vristangen i følgende lengder: 40, 70, 90, 108 og 133 cm.

Vendesnor/snortrekk:

Snor til heving og senking av persiennen, samt vendesnor til vinkling av lamellene. Lengde i henhold til EN13120. Ved bredde under 46 cm tilbys kun modell A og B (se modeller under Vristang/snortrekk).

LiteRise®:

En unik trinnløs betjening, hvor man hever/senker/vinkler persiennen ved å skyve/trekke i underlisten. Ved 50 mm persienne vinkles lamellene ved hjelp av vristang plassert på venstre side. Standard lengde er produkthøyde - 20 cm. 25 mm leveres med metallgrep i underlisten - hvit eller alufarget. Ved bredde over 150 cm leveres 2 grep.

Kjedetrekk:

Kjede i hvit, lysegrå, anstrasitt og sort plast, til både heising og senking samt vinkling av lameller. Mot tillegg i pris fås stålkjede - dog ikke mulig med QuickRelease. Kjedelengder: 40, 50, 60, 70, 80, 90, 100, 110, 125, 150, 175, 200, 250, 300 og 350 cm. Gearingen er 1:1 - 3:1 avhengig av størrelse. For 50mm er gearingen 5:1.

Grep:

Type 15A heves/senkes, og vinkles via den integrerte skyveknappen i grepet. Skylight har vrikknapp til vinkling av lameller.

Motor:

16-25 mm leveres med 24V DC motor, mens 35-50-70 mm fås med 230V AC motor. Velg mellom flere muligheter for motorisering, se avsnittet Motorisering.

PowerView®:

Innebygget 18V motor til 16/25 mm, samt 230V motor til 35/50/70 mm. Begge styres ved hjelp av fjernbetjening eller app. Se avsnittet PowerView®.



PROFILER OG HARDVARE

Avhengig av lamellbredde og systemer varierer over- og underlist.

16/25 mm persienne

- fås med alle lamellfarger
- over-/underlist fargekoordinert
- innfarget dekk-/endekapper
- mulighet til å velge brede, dekorative stigebånd

35 mm persienne

- over-/underlist fargekoordinert
- lages med transparente dekk-/endekappe

Skylight 25/35 mm

- løsning til takvindu
- fås med 25/35 mm lameller
- kassett/sidelister/underlist i hvit eller aluminiumsgrå
- betjeningsstang fås mot et tillegg i prisen

50/70 mm persienne - Standard

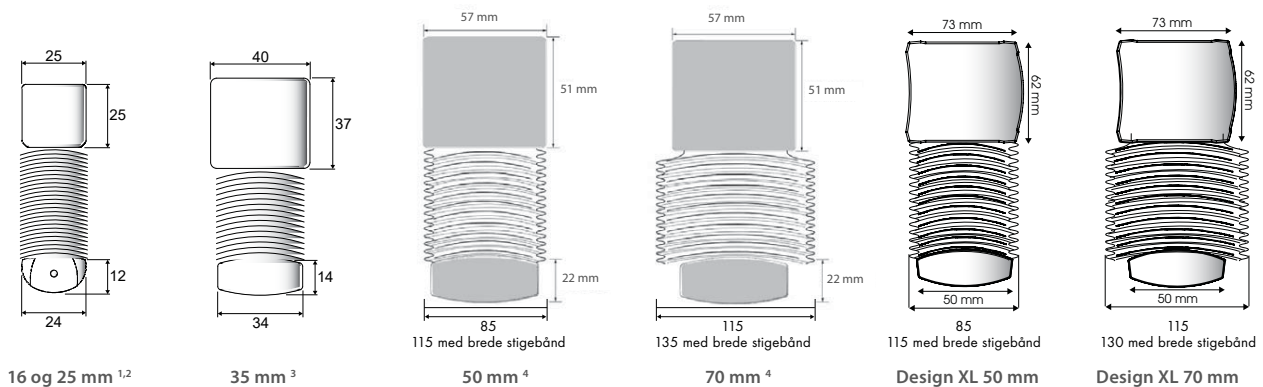
- over-/underlist fargekoordinert
- transparente endekapper
- mulighet til å velge brede, dekorative stigebånd

50/70 mm persienne - Design XL

- over-/underlist i aluminium -anodisert, hvit eller sort
- mulighet for å sette inn løs lamell i alternativ farge i over-/underlist
- designklokke til snor/vippebånd i aluminium
- mulighet til å velge brede, dekorative stigebånd

Se utvalgte bilder av de enkelte systemer på side 23/24.

Dimensjoner - mål i mm

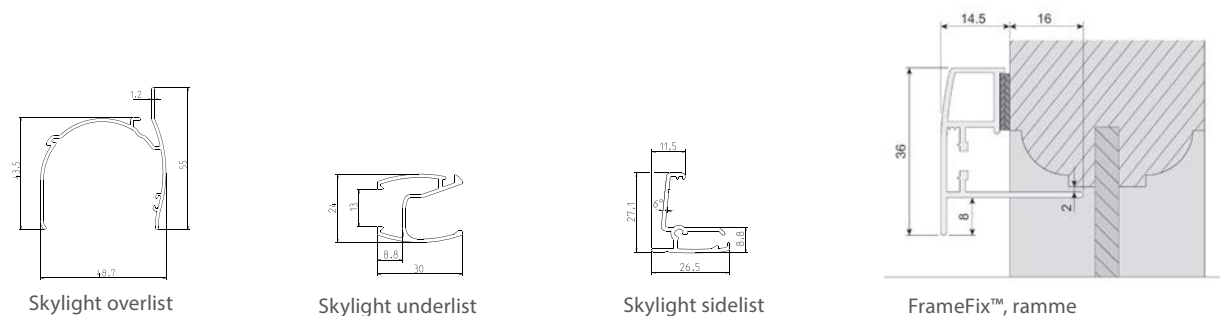


¹ Egne lister til Skylight, se under for dimensjoner.

² LiteRise® fyller 10 mm ekstra på overlisterens bakside.

³ Med kjedetrekk leveres persiennen på 50 mm overlister.

⁴ Ved takmontering av kjedetrekk/motor vil det være 5 mm luft mellom tak og overlister.





BESKRIVELSE AV UNIKE MODELLER



15A - TopDown/BottomUp – 16/25 mm

TopDown/BottomUp - utspent med snor - som kan betjenes fra både topp og/eller bunn ved hjelp av metallgrep. Profiler i hvit, lysegrå eller sort, og med fargematchende wireføtter i top og bunn for enkel rengjøring. Lamellene vinkles ved hjelp av den integrerte skyveknappen i grepet.

15A Trufit™ – 16/25 mm

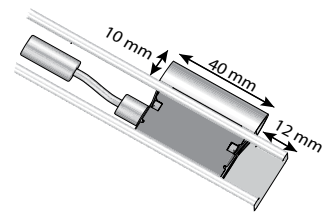
Tilsvarende en vanlig type 15A med wireføtter, men med to smale monteringsprofiler, som monteres med dobbeltklebende direkte på glasset -eller på karm. Monteringsprofil/fot fås i hvit, lysgrå og sort.

15A FrameFix™

FrameFix™ er utviklet spesielt til vri/vippevinduer i plast eller aluminium, hvor det ikke er ideelt å skru i rammen. I stedet monteres det en magnetisk 4 sidet ramme til vindusrammen ved hjelp av et limbånd i metall. Fås i hvit, lysegrå og sort. Rammen leveres løst, og skal monteres sammen i de 4 hjørnene.

LiteRise® - 25 mm

Unik betjening uten vristang og betjeningsnor så unngår du sammenviklede snorer og med barnesikkerhet i fokus. Betjenes i underlistens grep, som fås i hvitt eller sølvgrått metall. LiteRise® lages 6 cm høyere enn ferdighøyde, og med 3 ekstra lameller, for å kunne lukke i laveste posisjon. Fyller ekstra 10 cm i dybden.



LiteRise® - 50 mm

Unik betjening, hvor persiennen heves/senkes ved å skyve/trekke i underlisten. Lamellene vinkles ved hjelp av vristang plassert på venstre side.

MegaView® - 25 mm/50 mm

Gir bedre utsyn ved at lamellene legger seg sammen to og to når persiennen trekkes opp. I 25 mm fås Megaview® med vristang/snor, kjedetrekk, 24V DC motor, eller PowerView®. I 50 mm fås snor/snor eller snor/vristang.



15A



15A Trufit™

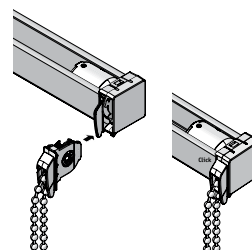


15A FrameFix™



Quick Release kjedetrekk - 16/25 mm

Patentert barnesikker løsning. Kjedet inklusiv gearhjul hopper av når kjedet belastes med over 5 kg i begge sider. Enkelt å klikke på plass. Leveres ikke med stålkjede.



VarioFlex™ - 25 mm

VarioFlex™-persiennen gir deg en ekstra dimensjon i skjermingen av solen. Persiennen betjenes med kjedetrekk og er oppdelt i 2 seksjoner, som åpnes/lukkes uavhengig av hverandre. Velg selv hvor inndelingen skal være. Hver seksjon skal helst være minimum 20 cm.

Wood Design - 50 mm

Velg en av de 10 tresorter fra side 16 i kolleksjonsboken, og få både frontprofil (dekklist) og underlist i tre. Se de 9 variantene av dekklist i trepersienne kapittelet.

VALGMULIGHETER

Blandede farger, alle lamellbredder

Skap din egen unike persienne ved å sette sammen flere farger i et og samme produkt, maks 5 farger.

Brede stigebånd

Velg mellom 30 farger/mønstre i stigebånd. Stigebånd finnes i 10 mm bredde til 25 mm persienner, i 10/25/38 mm til 50 mm persienner og i 38 mm til 70 mm persienner. En rekke betjeningstyper kan ikke lages med brede stigebånd - se typeoversikt.

Våtrom - alle lamellbredder

Aluminium overlister fås i hvit (RC/design 6002), beige (RS/design 6036), grå (RE1/design 6054), og sort (RI1/design 6007) til 16/25 mm. Man kan velge alle lamellfarger i kolleksjonen, men vær oppmerksom på fargematch.



Megaview® 50 mm



Quick Release



VarioFlex™



ØVRIG

Antall snorer/stigeband - indikasjon - ved type 1 m. standard betjening

16 mm persienne

Produktbredde, cm	Avstand til 1. snor	Antall stigeband	Antall løftesnor
33,1	90	2	2
62	11	2	2
62,1 - 102	11	3	3
102,1 - 142	11	4	4
142,1 - 182	11	5	5
182,1 - 222	11	6	6
222,1 - 2700	11	6	6

25 mm persienne

Produktbredde, cm	Avstand til 1. snor	Antall stigeband	Antall løftesnor
33,1	9	2	2
62	11	2	2
62,1 - 90	15	2	2
90,1 - 150	15	3	3
150,1 - 210	15	4	4
210,1 - 270	15	5	5
270,1 - 330	15	6	6

35 mm persienne

Produktbredde, cm	Avstand til 1. snor	Antall stigeband	Antall løftesnor
100	15	2	2
100,1 - 170	15	3	3
170,1 - 240	15	4	4
240,1 - 310	15	5	4
310,1 - 380	15	6	4
380,1 - 400	15	7	4

50 mm persienne

Produktbredde, cm	Avstand til 1. snor	Antall stigeband	Antall løftesnor
122	11	2	2
122,1 - 212	16	3	2
212,1 - 302	16	4	4
302,1 - 392	16	5	4
392,1 - 482	16	6	4
482,1 - 500	16	7	4

70 mm persienne

Produktbredde, cm	Avstand til 1. snor	Antall stigeband	Antall løftesnor
- 46	11	2	2
46,1 - 90	15	2	2
90,1 - 150	15	3	3
150,1 - 210	20	4	4
210,1 - 270	20	5	4
270,1 - 330	20	6	4
330,1 - 390	20	7	4
390,1 - 450	20	8	4
450,1 - 500	20	9	4

Indikasjon av parkeringshøyden i cm

Produktthøyde opptil	16 mm	25 mm				35 mm	50 mm ¹			70 mm ¹	
	Alm. stigeband	Alm. stigeband	Brede stigeband	VarioFlex	MegaView®	Alm. stigeband	Alm. stigeband	Brede stigeband	Alm. stigeband	Brede stigeband	
100	8,0	8,0	13,5	8,5	8,0	8,0	8,0	8,0	8,7	10,4	
150	10,0	9,5	16,5	10,0	10,0	9,0	11,0	13,0	9,6	12,1	
200	12,0	11,0	15,5	11,5	12,0	11,0	13,0	15,0	10,5	13,9	
250	14,0	13,0	22,5	13,5	14,0	13,0	15,0	17,0	11,4	15,6	
300	-	14,0	25,0	14,5	15,5	14,0	16,0	18,0	12,2	17,4	
350	-	-	-	-	-	16,0	18,0	20,0	13,1	19,1	
400	-	-	-	-	-	17,0	19,0	22,0	14,0	20,9	
450	-	-	-	-	-	-	-	24,0	14,9	22,6	
500	-	-	-	-	-	-	-	25,0	15,7	24,4	

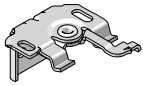
¹ Parkeringshøyden er +1 cm ved Design XL, samt standard system med kjedetrekk og motor.



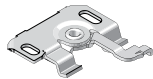
MONTERING

Avhengig av overlist varierer typen beslag, som oftest er et vriarmbeslag. Mot tillegg i prisen kan avstandsstykker og forskjellige vinkler velges, som brukes ved veggmontering.

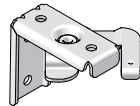
Standard beslag



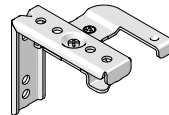
16/25 mm - vegg ¹



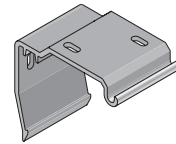
16/25 mm - tak



35 mm



50/70 mm ^{2,3,4}



Design XL 50/70 mm

¹ Til LiteRise® medfølger avstandsstykke.

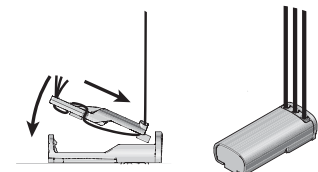
² Til kjedetrekk/motor medfølger avstandsstykke til takmontering.

³ Til 70 mm persienne medfølger avstandsstykke til veggmontering.

⁴ Til PowerView® leveres standard ende- & midtbeslag. Alternativt finnes et synlig beslag.

Antall beslag - standard

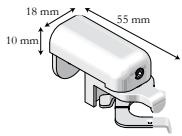
Antall beslag	2	3	4	5
16/25 mm	<90	90,1-150	150,1-270	270,1-330
35 mm	<150	150,1-300	300,1-400	
50 mm/70 mm	<222	222,1-422	422,1-500	



Modell 15A, 16/25 mm

Til type 15A leveres 2 stk. wireføtter til henholdsvis topp og bunn.

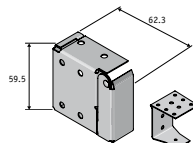
Spesial beslag, mot tillegg i prisen



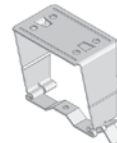
Beslag til plastvindu 16/25 mm



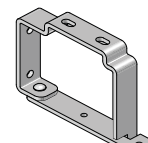
Endebeslag 16/25 mm



Endebeslag 50/70 mm inkl. U-beslag til midtplassering

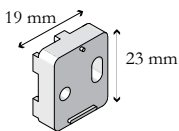


Reveal beslag 50/70 mm

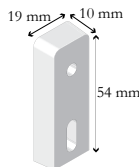


Synlig beslag 50/70 mm

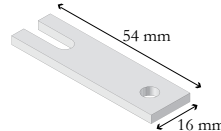
Avstandsstykker/vinkler, mot tillegg i prisen



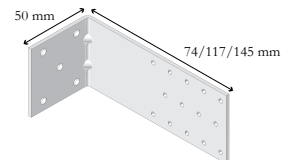
Avstandsstykke, 10 mm 16/25 mm



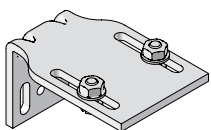
Avstandsstykke, 10 mm 70 mm



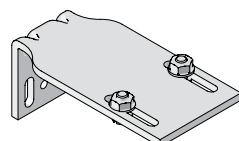
Avstandsstykke til takbeslag 50/70 mm, kjedetrekk/motor



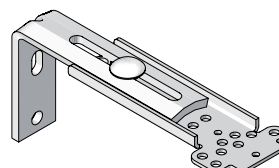
Vinkel, 10/12,5 cm 35/50/70 mm



Regulerbar vinkel, 2-4 cm 16/25 mm





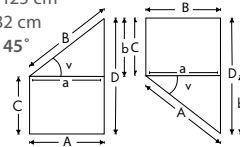

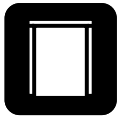

Regulerbar vinkel, 4-6 cm 16/25 mm



Regulerbar vinkel, 6-11 cm 16/25 mm



16 - 25 MM ALUMINIUM

Type	Beskrivelse	Lamell/system	Betjening	Bredde		Høyde		Maks areal
				Min	Maks	Min.	Maks	
 <p>TYPE 1 Fritthengende</p>	<p>Fritthengende persienne. Kan monteres i tak eller på vegg.</p> <p>Hold down-beslag kan også fås som tilbehør.⁴</p> <p>Alle modeller - unntatt LiteRise® og PowerView® lages med wirestyring (type 2).</p> <p>Til montering i loddrette vinduer, vippevinduer eller dører.</p>	16/25 mm standard	Snor/vristang	27	330 ⁸	20	300 ¹	6
			Kjedetrekke ⁷	38	330 ⁸	20	200/ 300 ^{1/3}	4
			PowerView® ⁷	53	330 ⁸	20	300 ¹	4,5
			24V motor	51	330 ⁸	20	300 ¹	4,5
		25 mm LiteRise®	Grep	33	200	20	180/ 200 ²	4
		25 mm MegaView®	Snor/vristang ⁷	32	330	20	300	4
			Kjedetrekke ⁷	41	330	20	200/ 300 ³	4
			PowerView® ⁷	53	330	20	300	4,5
			24V motor ⁷	60	330	20	200/ 300 ³	4
		25 mm VarioFlex	Kjedetrekke ⁷	413	330	20	300	4
 <p>TYPE 5 Gavlvinde</p>	<p>Fritthengende med skrå overlister. Lameller kan ikke trekkes opp i trekanten, og betjeningen sitter alltid i trekantens lave side.</p> <p>skrå-mål maks 200 cm b-mål min. 10 cm maks 125 cm a-mål min. 32 cm V-mål maks 45°</p>  <p>NB: Hvis mål b er større enn mål a, så er vinkelen > 45°.</p> <p>Hold down-beslag kan fås som tilbehør.⁴</p>	25 mm	Snor/vristang	32	skrå-mål 200	20	230	3,8
 <p>TYPE 8 Mellomglass</p>	<p>Fritthengende til montering mellom to glassruter. Snorstyrt og fleksibel vristang fastmontert på karmen. Montering i tak.</p>	16/25 mm Standard	Snor/vristang	27	330	20	300	6
 <p>TYPE 9 Skylight</p>	<p>Persienne til overlysvindu. Min. dybde på karmen skal være min 45 mm Helning: mellom 30-90°</p>	25 mm	Grep/vrikknapp	30	120	30	160	1,9
 <p>TYPE 15A Top Down/Bottom Up</p>	<p>Snorutspent persienne som kan senkes fra toppen og trekkes opp fra bunnen. Helning: mellom 75-90° Fås også som TruFit™ og FrameFix™⁶.</p>	16/25 mm	Grep med skyveknapp	31	150	20	230	2

¹ Maks høyde med 16 mm lameller er 230 cm.

² Når bredden er større enn 140 cm, så er maks høyde begrenset til 180 cm.

³ Når bredden er mindre enn 64 cm, er maks høyde 200 cm. Gjelder ved bredder mindre enn 53 cm for Varioflex™ og MegaView®.

⁴ Med Hold-down avkortes underlisten med 7,5 mm i hver side, så det er plass til Hold-down beslag innenfor ferdigbredde.

⁵ Maks areal er 4 m² med stålkjede.

⁶ For Framefix™ er min./maks dimensjoner + 5,4 cm. Se oppmålingsguide på side 23.

⁷ Ikke mulig med brede stigebånd.

⁸ Maks bredde med 16 mm lameller er 270 cm.



35 MM ALUMINIUM


Type	Beskrivelse	Lamell/ system	Betjening	Bredde		Høyde		Maks areal
				Min	Maks	Min.	Maks	
 TYPE 1 Fritthengende	Fritthengende persienne. Kan monteres i tak eller på vegg. Hold-down-beslag kan også fås som tilbehør til snor/vristang. ² Alle modeller kan bestilles med wirestyring (type 2) mot tillegg.	35 mm	Snor/vristang	36	400	20	300	9
			Kjede-trekk ¹	45	400	45	400	9
			PowerView® ³	72	400	20	400	16
			230V motor ¹	72	400	20	400	16
 TYPE 9 Skylight	Persienne til overlysvindu. Min. dybde på karmen skal være min 45 mm.	35 mm	Grep/ vriknapp	30	160	30	160	2,4

¹ Leveres på 50 mm overlister. Med kjedetrekk lages lameller og underlist 12 mm kortere enn ferdigbredde, i betjeningssiden.

² Med Hold-down trekkes det fra underlisten 15 mm i hver side, for å få plass til hold-down beslag innenfor ferdigbredden.

³ PowerView® lages med 50 mm overlister. Kan ikke lages med brede stigeband og/eller wirestyring. Motor er alltid plassert på venstre side.

50-70 MM ALUMINIUM

Type	Beskrivelse	Modell	Lamellbredde, mm		Betjening	Bredde		Høyde		Maks areal
			50	70		Min	Maks	Min.	Maks	
 TYPE 1 Fritthengende	Fritthengende persienne. Kan monteres i tak eller på vegg. Lages med wirestyring (type 2) ⁵ og hold-down beslag med tillegg. ² Lages med brede stigeband mot tillegg. ¹	Standard ⁶	•	•	Snor/vendesnor	46	495	20	400	12,5
			•	•	Snor/vristang	46	495	20	400	12,5
			•	•	Kjedetrekk ³	46	495	40	500	10,0
			•	•	LiteRise®	50	300	40	240	7,2
			•	•	PowerView® ¹	72	495	40	500	20,0
			•	•	Motor 230V	65,5 ⁷	495 ⁴	40	500	20,0
		Standard, MegaView® ⁶	•	•	Snor/vendesnor ⁸	46	400	40	300	9,0
			•	•	Snor/vristang ⁸	46	400	40	300	9,0
		Design XL	•	•	Snor/vendesnor	46	490	20	400	12,5
			•	•	Snor/vristang	46	490	20	400	12,5
			•	•	Kjedetrekk	46	490	40	500	10,0
			•	•	LiteRise®	50	300	40	240	7,2
			•	•	PowerView® ¹	75,5	490	40	500	20,0
			•	•	Motor 230V	72	490 ⁴	40	500	20,0
Design XL MegaView®	•	•	Snor/vendesnor ⁸	46	400	20	300	9,0		
	•	•	Snor/vristang ⁸	46	400	20	300	9,0		

¹ PowerView® kan ikke lages med brede stigeband og/eller wirestyring. Motoren er alltid plassert på venstre side.

² Kun med snor/vendesnor og snor/vristang. Underlisten avkortes 15 mm i hver side, så det er plass til hold-down beslag innenfor ferdigbredde.

³ Med standard system vil overlister være 12 mm bredere enn ferdigbredden (lameller og underlist) - i betjeningssiden.

⁴ Kvaliteten Soho (design 4132, 4133, 4134 og 4135) lages maks opp til 300 cm.

⁵ LiteRise® og PowerView® lages ikke med wirestyring.

⁶ Wood Design (over-/underlist i tre) kan bestilles med alle type betjeninger. Maks bredde er alltid 300 cm.

⁷ Ved bredde under 75 cm leveres et eget type beslag. Ikke vriambeslag.

⁸ Ikke mulig med brede stigeband.



FRAMEFIX™, OPPMÅLING/MONTERING

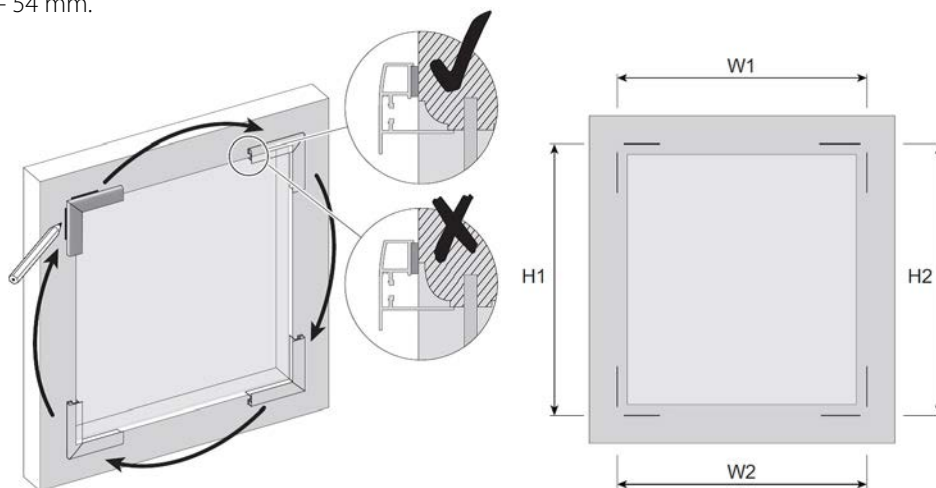
Ferdigmål inkl. ramme skal angis.

Ferdigbredde/høyde = nisjemål + 54 mm.

Ferdigmål er fra ytre kant til ytre kant av rammen. Rammen lages slik at det er 2 mm luft mellom ramme og murmål.

Hele magnetbåndets flate skal kunne teipes på en flat ramme.

Min. monteringsdybde er 16 mm.



Design XL - med brede stigebånd og alternativ lamellfarge i over-/underlist.



Wood Design.



Wood Design.



Overlist - 16/25 mm.



Underlist - 16/25 mm.



Snorsamler - 16/25 mm.



35 mm.



LiteRise® - 25 mm.



15A TruFit™ - 25 mm.



Snorsamler - 35/50/70 mm.



50 mm - med 10 mm brede stigebånd.



Skylight - 25/35 mm.